

# طريقة استخدام نظارة قطرة العين

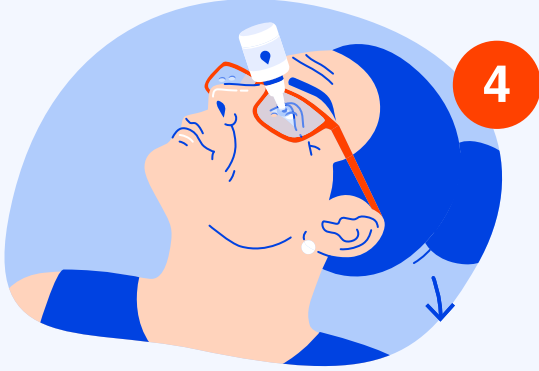
اقرأ قبل الاستخدام.



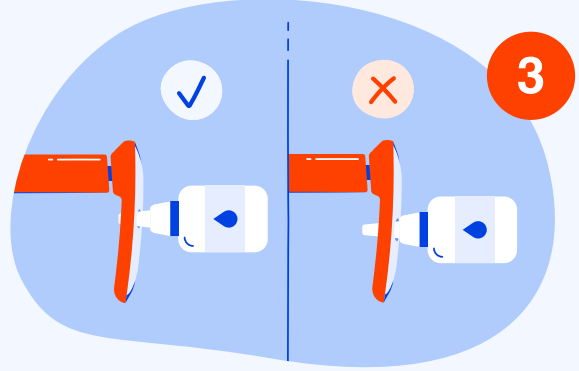
اغسل يديك ونظارة قطرة العين.



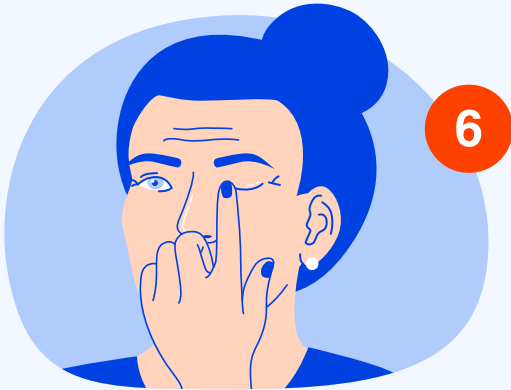
تأكد من أن قطرة العين لا تزال صالحة للاستعمال.



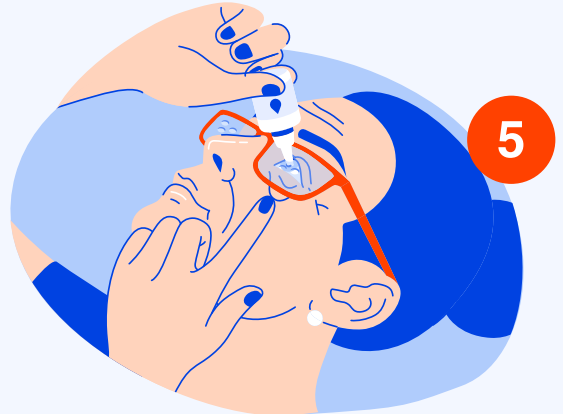
ضع النظارة واثن رأسك للخلف لأبعد مسافة ممكنة (90°).



ضع عبوة قطرة العين في الفتحة المناسبة. لا يجب أن تبرز العبوة أكثر من 1 سنتيمتر.



اخلع النظارة. اضغط على الركن الداخلي من العين لمدة دقيقة واحدة. نظف النظارة.



اسحب جفن العين لأسفل، واستمر في فتح عينك. اضغط على العبوة.



امسح رمز الاستجابة السريع للحصول على مزيد من التعليمات

# طريقة استخدام نظارة قطرة العين

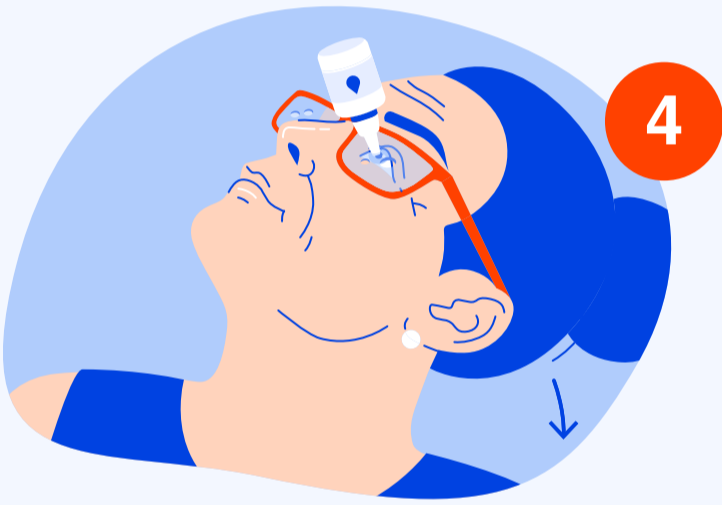
اقرأ قبل الاستخدام.



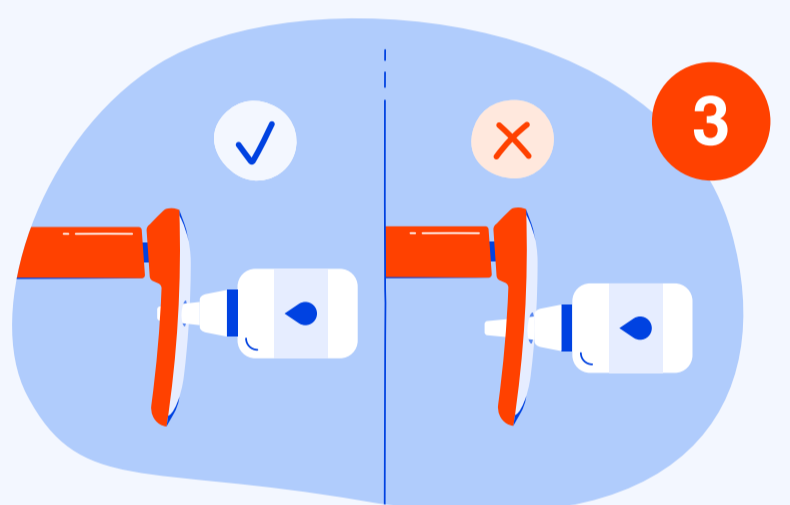
اغسل يديك ونظارة قطرة العين.



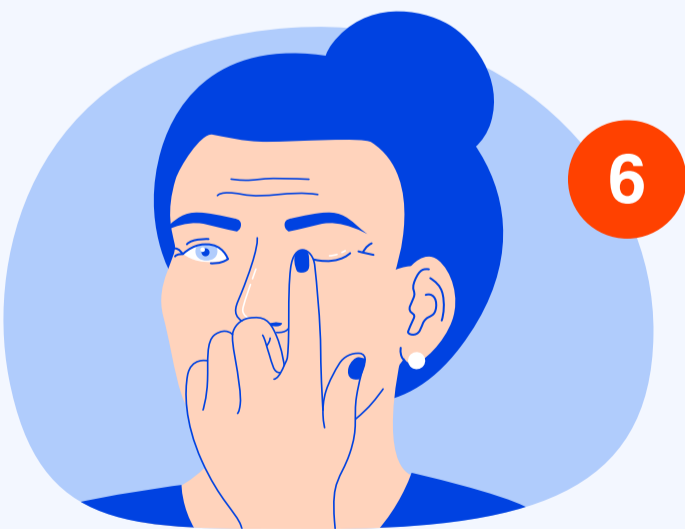
تأكد من أن قطرة العين لا تزال صالحة للاستعمال.



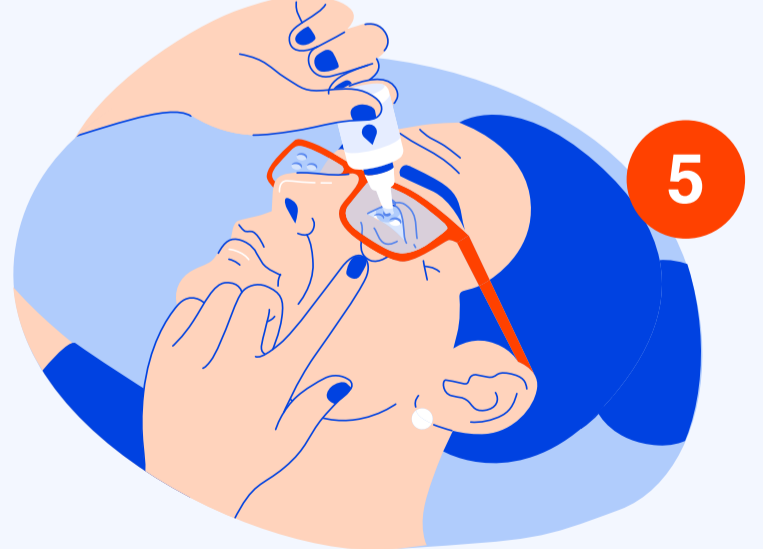
ضع النظارة واثن رأسك للخلف لأبعد مسافة ممكنة ( $90^\circ$ ).



ضع عبوة قطرة العين في الفتحة المناسبة. لا يجب أن تبرز العبوة أكثر من 1 سنتيمتر.



اخلع النظارة. اضغط على الركن الداخلي من العين لمدة دقيقة واحدة. نظف النظارة.



اسحب جفن العين لأسفل، واستمر في فتح عينك. اضغط على العبوة.