

Göz damlası gözlüğü nasıl kullanılır

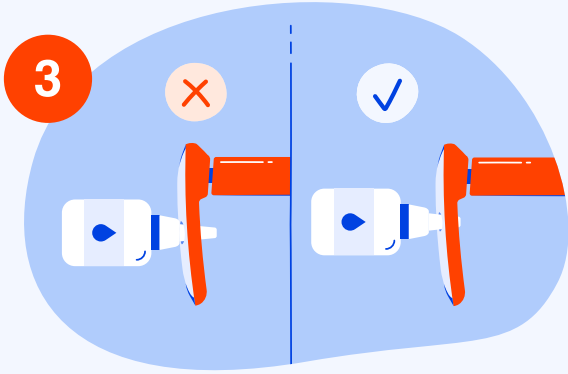
Kullanmadan önce okuyun.



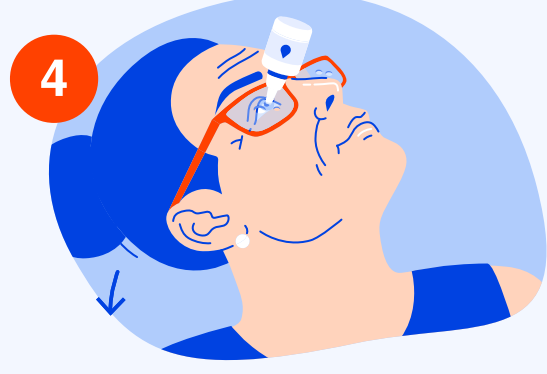
Göz damlasının hala kullanılabilir olup olmadığını kontrol edin.



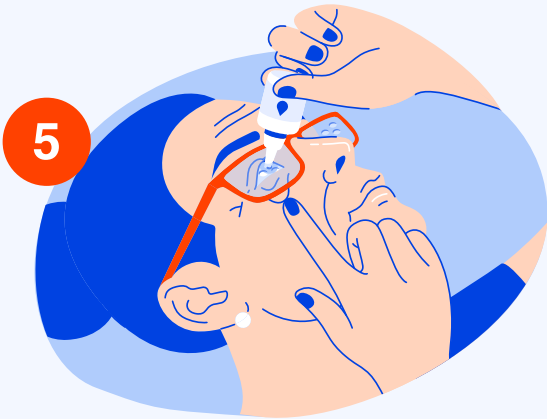
Ellerinizi ve göz damlası gözlüklerinizi yıkayın.



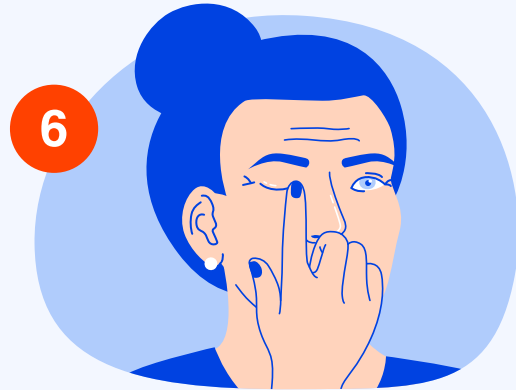
Şişeyi en uygun deliğe yerleştirin. Şişe 1 cm'den fazla çıkıntı yapmamalıdır.



Gözlüğü takın ve başınızı mümkün olduğunca geriye doğru eğin (90°).



Gözünüzü açık tutarak göz kapağınızı aşağı çekin. Şişeyi sıkın.



Gözlükleri çıkarın. Gözün iç köşesine 1 dakika bastırın. Gözlükleri temizleyin.

QR kodunu tarayın
diğer talimatlar için

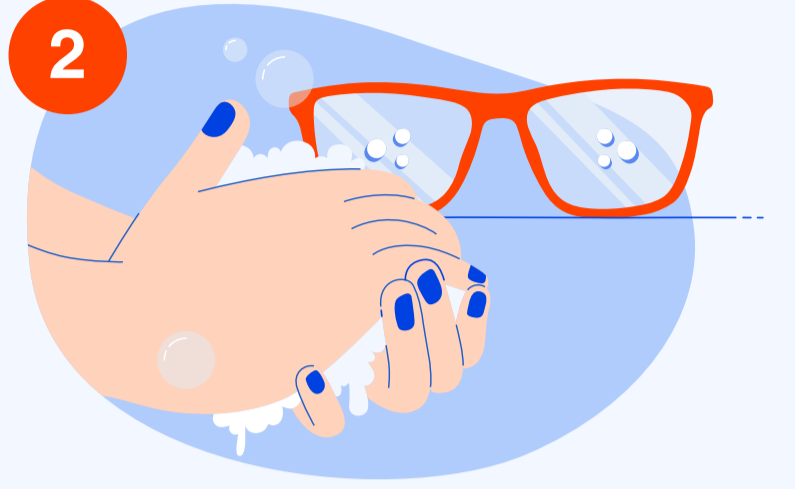


Göz damlası gözlüğü nasıl kullanılır

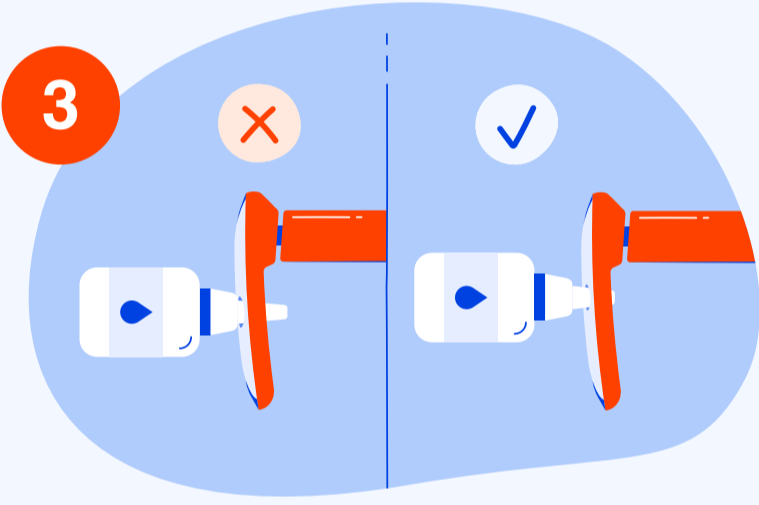
Kullanmadan önce okuyun.



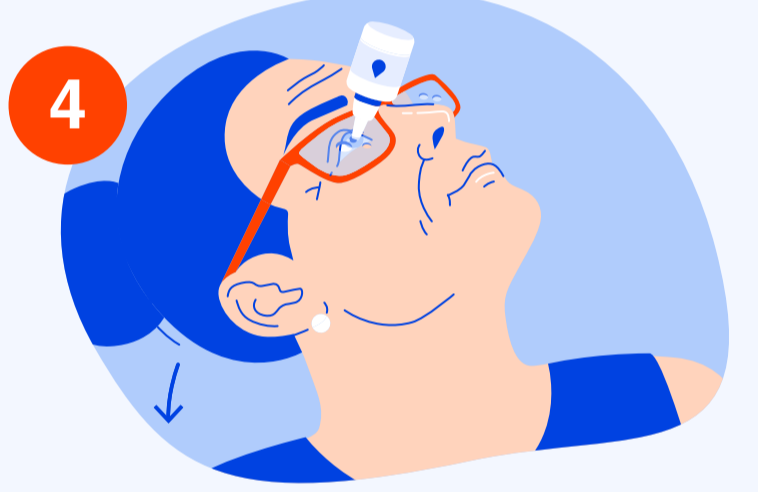
Göz damlasının hala kullanılabilir olup olmadığını kontrol edin.



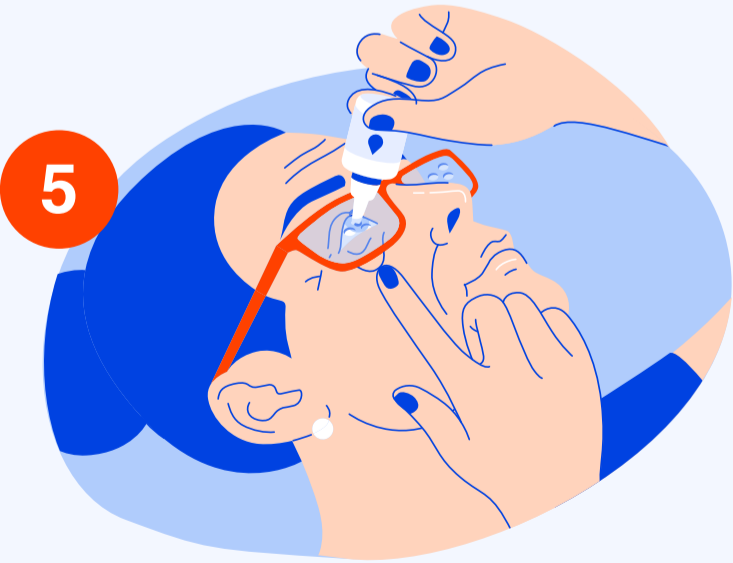
Ellerinizi ve göz damlası gözlüklerinizi yıkayın.



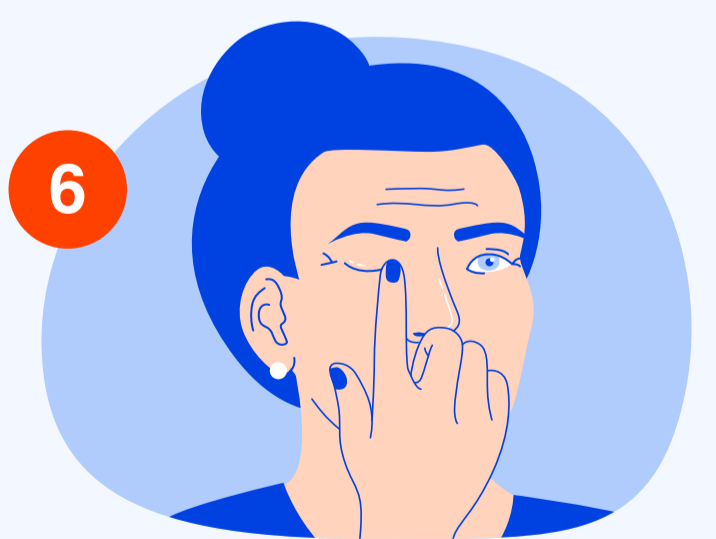
Şişeyi en uygun deliğe yerleştirin. Şişe 1 cm'den fazla çıkıntı yapmamalıdır.



Gözlüğü takın ve başınızı mümkün olduğunca geriye doğru eğin (90°).



Gözünüzü açık tutarak göz kapağınızı aşağı çekin. Şişeyi sıkın.



Gözlükleri çıkarın. Gözün iç köşesine 1 dakika bastırın. Gözlükleri temizleyin.